

Aplicações Gerais

- Residências
- Chácaras
- Abastecimento predial
- Agricultura
- Indústrias

Detalhes Técnicos do Produto Padrão

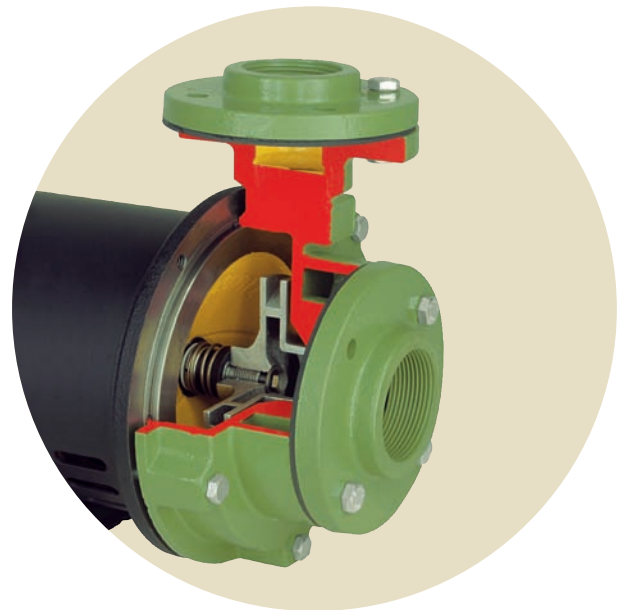
- Linha S: bomba sem intermediário
- Bocais flangeados com rosca BSP
- Caracol da bomba de ferro fundido GG-15
- Rotor fechado de alumínio
- Selo mecânico constituído de aço inox AISI-304, buna N, grafite e cerâmica
- Motor elétrico IP-21 com flange incorporada, 2 Polos, 60 Hz

Opções

- Rotor: bronze
- Selo mecânico: Viton®
- Mancalizada

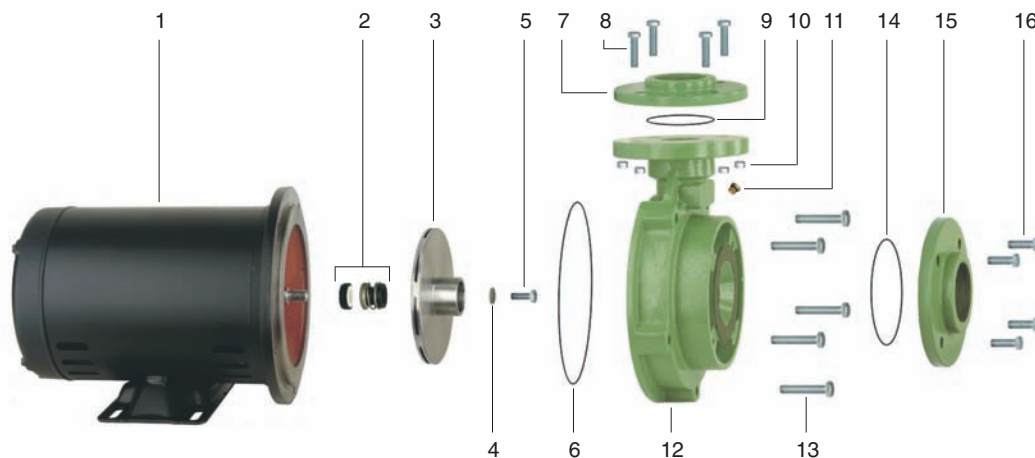
Importante

- Temperatura máxima do líquido bombeado: 70°C.
- Para bombeamento de água acima de 70°C, utilize BC-92 T, rotor de bronze e selo mecânico de Viton®.



Modelo	Potência (cv)	Monofásico	Trifásico	Ø Sucção (pol)	Ø Recalque (pol)	Pressão máxima sem vazão (m c.a.)	Altura máxima de sucção (m c.a.)	Ø Rotor (mm)	CARACTERÍSTICAS HIDRÁULICAS																						
									Altura Manométrica Total (m c.a.)																						
									2	4	6	8	10	12	14	16	18	20	22	24	26	28	30	32	34	38					
									Vazão em m³/h válida para sucção de 0 m c.a.																						
BC-92 S JA	1,5	x	x	2	1 1/2	35	8	140	*	*	*	*	*	*	*	13,3	12,3	11,4	10,3	9,2	7,9	6,4									
	2	x	x	2	1 1/2	40	8	150	*	*	*	*	*	*	*	14,2	13,3	12,3	11,3	10,3	9,1	7,9	6,5								
	3	x	x	2	1 1/2	44	8	157	*	*	*	*	*	*	*	*	14,5	13,8	13,0	12,1	11,2	10,2	9,2	6,8							
BC-92 S JC	1,5	x	x	2	1 1/2	21	8	112	22,0	20,5	18,8	17,1	15,3	13,3	11,1	8,6															
	2	x	x	2	1 1/2	23	8	118	*	22,8	21,4	20,0	18,5	16,9	15,1	13,1	10,9	8,3													
	3	x	x	2	1 1/2	29	8	131	*	*	*	25,0	23,8	22,5	21,2	19,8	18,2	16,6	14,7	12,6	10,0										

Obs.: – Dados hidráulicos conforme ISO 9906 anexo "A", com motor de linha e frequência indicados. Para condições diferentes consulte a Fábrica.
 – Não utilize a bomba na faixa com asteriscos (*).
 – Para obter a altura manométrica total em m c.a., não deixe de considerar as perdas de carga por atrito da instalação.
 – **Obrigatório o aterramento do motor elétrico, conforme previsto na norma NBR 5410 ou norma equivalente do país onde o produto será instalado.**



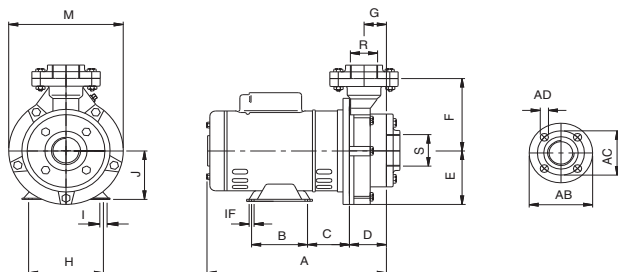
CÓDIGOS DOS COMPONENTES DO PRODUTO PADRÃO

Item	Descrição	Quantidade	BC-92 S J		
			1,5 cv	2 cv	3 cv
1	Motor elétrico IP-21, 2 Polos, 60 Hz	1	595-2	595-2	595-2
2	Selo mecânico 5/8" IPO6 BUNA	1	2042-4	2043-6	2045-0
3	Rotor A	1	2049-7	2050-3	2051-5
3	Rotor C	1	420-0	420-0	420-0
(*) 4	Arruela lisa 1/4"	1	1179-4	1179-4	1179-4
(*) 5	Parafuso S.NF. 1/4" x 3/4"	1	425-0	425-0	425-0
6	O-ring 164,3 x 1,78 mm	1	164-8	164-8	164-8
7	Flange de recalque	1	2235-4	2235-4	2235-4
8	Parafuso SZ.NC. 3/8" x 1 1/2"	4	2406-5	2406-5	2406-5
9	O-ring 2228	1	2346-2	2346-2	2346-2
10	Porca NCZ. 3/8"	4	606-3	606-3	606-3
11	Bujão de vedação 1/4" GAS	1	2404-1	2404-1	2404-1
12	Caracol	1	30026-3	30026-3	30026-3
13	Parafuso SZ.NC. 5/16" x 1 3/4"	5	162-4	162-4	162-4
14	O-ring 2232	1	2311-5	2311-5	2311-5
15	Flange de sucção	1	2155-6	2155-6	2155-6
16	Parafuso SZ.NC. 3/8" x 1"	4	140	150	157
(**)	Mancal MG 56BDS	1	112	118	131
	Diâmetro do rotor A (mm)				
	Diâmetro do rotor C (mm)				

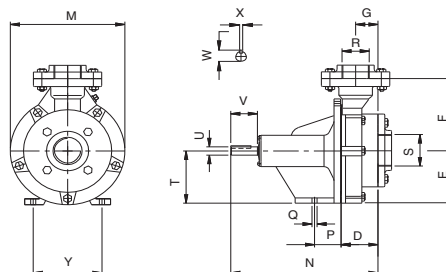
(*) Itens usados somente em bombas Trifásicas.

(**) Para bombas Mancalçadas, substituir itens 4 e 5 pelo código 2946-4 (Porca NF. 7/16" LATÃO).

MOTOBOMBA



MANCALÇADA



DIMENSÕES EM MILÍMETROS (mm) - 60 Hz

Descrição	BC-92 S J					
	1,5 cv		2 cv		3 cv	
Potência						
Referência	Trifásico	Monofásico	Trifásico	Monofásico	Trifásico	Monofásico
A	297	317	307	337	317	357
B	76	76	76	76	76	76
C	80	80	80	80	80	80
D	56	56	56	56	56	56
E	100	100	100	100	100	100
F	137	137	137	137	137	137
G	30	30	30	30	30	30
H	124	124	124	124	124	124
I	31	31	31	31	31	31
IF	8,7	8,7	8,7	8,7	8,7	8,7
J	101	101	101	101	101	101
M	200	200	200	200	200	200
N	257	257	257	257	257	257
P	48	48	48	48	48	48
Q	9	9	9	9	9	9
R ("BSP)	1 1/2	1 1/2	1 1/2	1 1/2	1 1/2	1 1/2
S ("BSP)	2	2	2	2	2	2
T	89	89	89	89	89	89
U	15,8	15,8	15,8	15,8	15,8	15,8
V	48	48	48	48	48	48
W	18	18	18	18	18	18
X	4,76	4,76	4,76	4,76	4,76	4,76
Y	123	123	123	123	123	123
AB-R	130	130	130	130	130	130
AC-R	110	110	110	110	110	110
AD-R	10,5	10,5	10,5	10,5	10,5	10,5
AB-S	140	140	140	140	140	140
AC-S	110	110	110	110	110	110
AD-S	10,5	10,5	10,5	10,5	10,5	10,5
Peso Motobomba (kg)	20,6	23,9	22,4	26,8	24,5	29,5
Peso Mancalçada (kg)	13,6	13,6	13,7	13,7	13,7	13,7

Obs.: - As informações hidráulicas, composição e dimensionais poderão sofrer alterações sem prévio aviso, de acordo com a evolução tecnológica.
 - A utilização de motores diferentes do padrão de linha alteram as características de desempenho do conjunto.
 - As fotos e desenhos são de caráter ilustrativo.