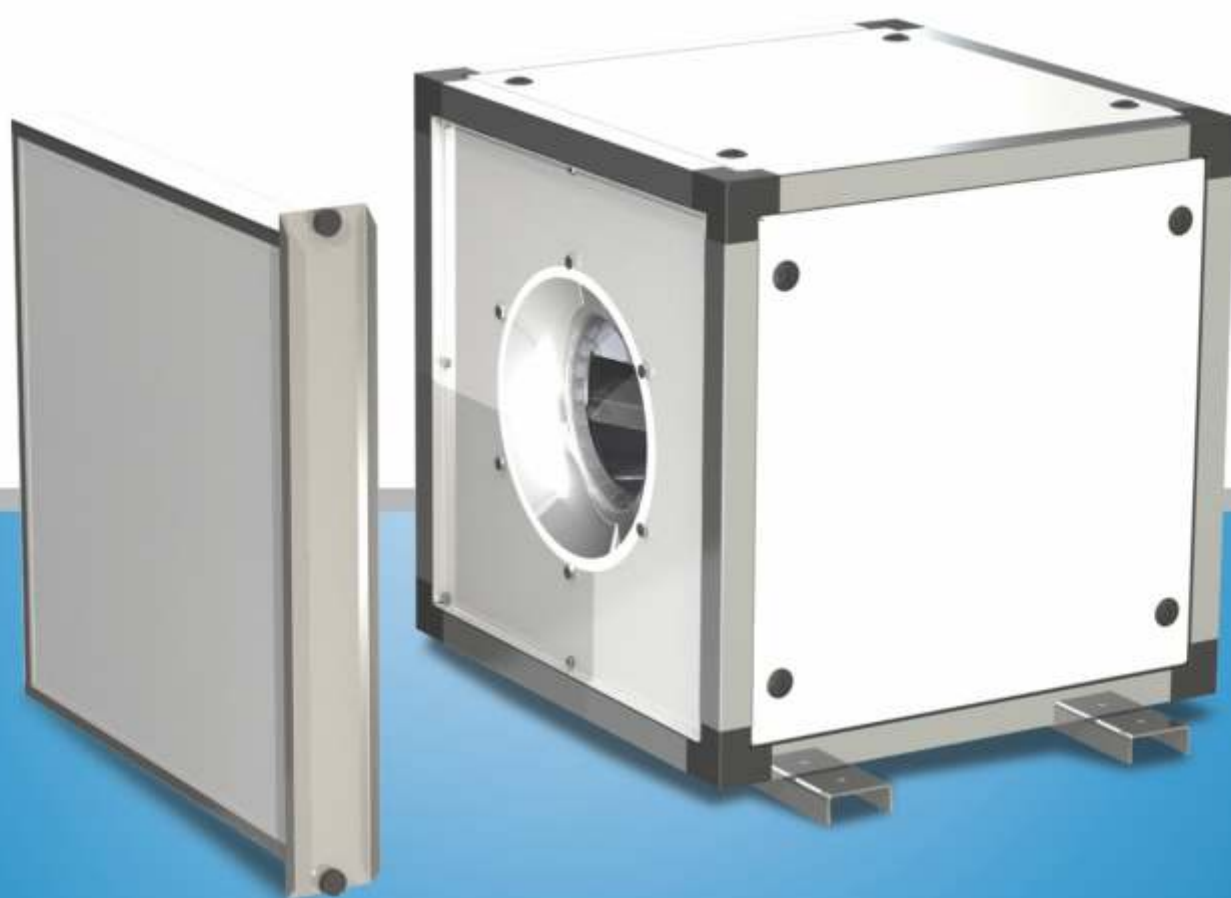


# GABINETE DE VENTILAÇÃO

COM VENTILADOR "PLENUM FAN" FLUXO EM LINHA

Modelo BBF



# GABINETE DE VENTILAÇÃO

COM VENTILADOR "PLENUM FAN" FLUXO EM LINHA

## Dados construtivos

Os gabinetes de ventilação modelo BBF foram especificamente projetados para exaustão ou insuflamento de ar. Podem ser fornecidos com ou sem filtragem. De construção compacta, alto rendimento e baixo custo de manutenção por ser acoplamento direto e não possuir acionamento por rolamentos, polias e correias.

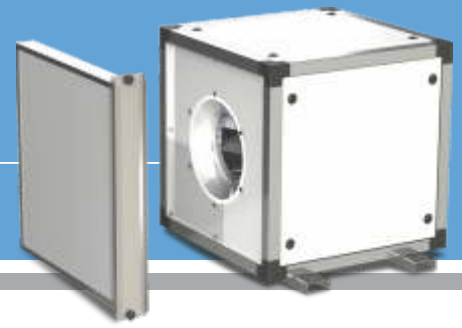
Equipados com ventilador tipo "plenum fan" de carga limitada, com pás curvadas para trás, alto desempenho e baixo nível de ruído. Arranjo 4 conforme a norma AMCA (acoplamento direto).

Gabinete fabricado com estrutura em perfis de alumínio de alta resistência e cantos plásticos. Painéis fabricados em chapa galvanizada com fecho rápido nas portas de acesso.

Possui pés para fixação no piso ou no teto através de tirantes.

## Acessórios disponíveis

- Porta filtros tipo gaveta na aspiração, com remoção lateral, para pré-filtragem grossa, oferecendo excelente estanqueidade e fácil manutenção.
- Porta filtros tipo gaveta na aspiração, com remoção lateral, para filtragem fina, oferecendo excelente estanqueidade e fácil manutenção.
- Pré-filtros grosso
- Filtro fino
- Pintura esmalte sintético
- Pintura Epóxi
- Flange de descarga
- Contra-flange de descarga
- Ligação flexível de descarga
- Coxins de borracha
- Veneziana contra chuva na aspiração
- Damper regulador de vazão de lâminas opostas na descarga
- Damper de sobre pressão na descarga
- Painéis isolados termo e acusticamente
- Motores elétricos totalmente fechados, IP55



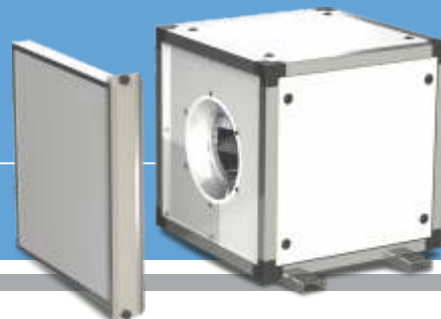
## Características técnicas

Modelo	Motores trifásicos 60 Hz			Pressão Estática (mmCA)									
	Potência Kw	Polos	Rotação	5 Vazão dB(A)	10 Vazão dB(A)	15 Vazão dB(A)	20 Vazão dB(A)	25 Vazão dB(A)	30 Vazão dB(A)	35 Vazão dB(A)	40 Vazão dB(A)	45 Vazão dB(A)	50 Vazão dB(A)
BBF 180	0,18	2	3500	600	910	880	830	800	751	710	650	600	510
				65	65	65	64	64	64	64	64	64	64
	0,12	4	1750	430	360	-	-	-	-	-	-	-	-
BBF 200	0,18	2	3500	1186	1147	1104	1057	1006	954	899	839	766	668
				65	65	65	64	64	64	64	64	64	64
	0,12	4	1750	545	441	226	-	-	-	-	-	-	-
BBF 225	0,37	2	3500	1716	1675	1630	1580	1528	1472	1415	1356	1295	1229
				67	67	66	66	66	66	65	65	65	65
	0,12	4	1750	814	705	571	-	-	-	-	-	-	-
BBF 250	0,55	2	3500	2419	2375	2329	2279	2225	2169	2110	2049	1986	1923
				69	69	69	68	68	68	67	67	67	67
	0,12	4	1750	1151	1038	910	739	-	-	-	-	-	-
BBF 280	1,1	2	3500	3445	3397	3347	3294	3239	3180	3119	3055	2989	2922
				71	71	71	70	70	70	70	69	69	69
	0,18	4	1750	1663	1546	1411	1265	1076	740	-	-	-	-
BBF 315	1,5	2	3450	4995	4922	4855	4786	4721	4658	4595	4530	4461	4395
				79	78	78	78	77	77	77	77	77	77
	0,25	4	1750	2425	2302	2160	2008	1846	1655	1380	916	-	-
BBF 355	0,55	4	1750	3517	3386	3237	3075	2903	2724	2529	2291	1962	1462
				63	62	61	61	60	60	59	59	59	59
	0,12	6	1150	2226	1985	1710	1290	769	-	-	-	-	-
BBF 400	0,75	4	1750	5076	4934	4778	4606	4423	4232	4034	3828	3603	3339
				66	65	65	64	63	63	63	62	62	62
	0,25	6	1150	3092	2819	2511	2142	1485	-	-	-	-	-
BBF 450	1,5	4	1750	7272	7116	6949	6769	6576	6371	6159	5941	5717	5485
				69	69	68	68	67	67	67	66	66	66
	0,55	6	1150	4748	4482	4177	3849	3492	3029	2276	-	-	-
BBF 500	3	4	1750	10328	10163	9991	9809	9615	9411	9196	8973	8745	8511
				70	69	69	69	69	68	68	68	68	68
	0,75	6	1150	6663	6387	6073	5730	5369	4986	4539	3933	3002	-
BBF 560	4,5	4	1750	14423	14238	14048	13850	13642	13424	13195	12957	12711	12457
				73	72	72	72	72	71	71	71	71	71
	1,5	6	1150	9432	9135	8804	8441	8054	7652	7233	6779	6244	5548
BBF 630	2,2	6	1150	13584	13262	12913	12533	12126	11697	11254	10798	10326	9822
				68	68	67	67	66	66	65	65	65	64
	1,1	8	850	9970	9496	8953	8364	7743	7044	6113	4640	-	-
BBF 710	4,5	6	1150	19838	19487	19119	18725	18305	17861	17396	16916	16423	15920
				71	71	70	70	70	69	69	69	68	68
	2,2	8	850	14495	13990	13422	12799	12140	11454	10724	9884	8799	7248

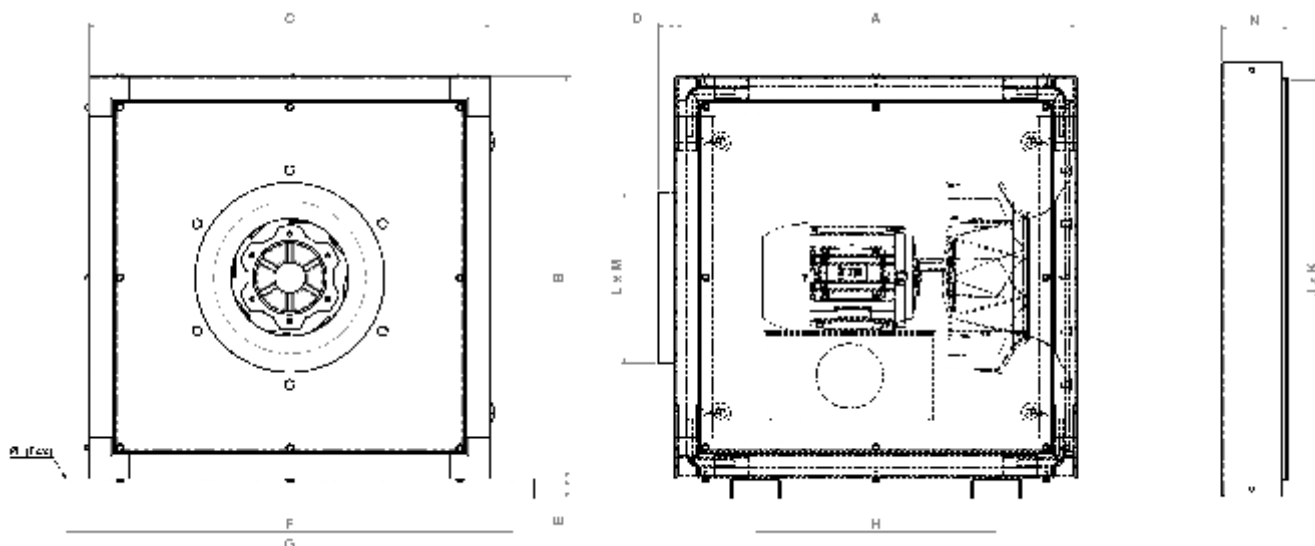
Vazão em (m<sup>3</sup>/h). Nível de ruído em dB(A), em campo livre, com propagação semi-esférica a 3 metros do equipamento.

# GABINETE DE VENTILAÇÃO

COM VENTILADOR "PLENUM FAN" FLUXO EM LINHA



## Dimensionais



MODELO	180	200	225	250	280	315	355	400	450	500	560	630	710
A	400	400	500	500	600	600	800	800	800	1000	1000	1200	1200
B	400	400	500	500	600	600	800	800	800	1000	1000	1200	1200
C	400	400	500	500	600	600	800	800	800	1000	1000	1200	1200
D	50	50	25	25	25	25	25	25	25	25	25	25	25
E	30	30	30	30	30	30	40	40	40	40	40	40	40
F	468	468	568	568	668	668	900	900	900	1100	1100	1300	1300
G	528	528	628	628	728	728	1000	1000	1000	1200	1200	1400	1400
H	160	160	260	260	360	360	560	560	560	760	760	800	800
ØI	14	14	14	14	14	14	15	15	15	15	15	15	15
J	400	400	500	500	600	600	800	800	800	1000	1000	1200	1200
K	400	400	500	500	600	600	800	800	800	1000	1000	1200	1200
L	200	200	205	229	256	288	322	361	404	453	507	569	638
M	200	200	205	229	256	288	322	361	404	453	507	569	638
N	152	152	152	152	152	152	152	152	152	152	152	152	152
FILTRO	400x400	400x400	500x500	500x500	600x600	600x600	400x400	400x400	400x400	500x500	500x500	600x600	600x600
Nº PLACAS	1	1	1	1	1	1	4	4	4	4	4	4	4
MAX. CARÇAÇA MOTOR	63	63	80	80	90	90	100	100	100	112	112	132	132
PESO (kg)	15	15	20	20	28	29	53	58	61	90	100	150	160

## Notas

- Dimensões em milímetros;
- Quando a unidade de ventilação for instalada no teto, deverá ser fixada por meio de tirantes presos aos suportes de apoio;
- Os pesos indicados são aproximados, sem motor elétrico, filtragem e demais acessórios;
- A cota "N" indicada na tabela é referente à utilização de filtros grosso ou fino, com espessura nominal de 50mm;
- Para utilização de filtro fino espessura nominal 78mm, a cota "N" será de 180mm;
- Para utilização de filtro grosso espessura nominal 50mm + filtro fino espessura nominal 50mm, a cota "N" será de 252mm;
- Para utilização de filtro grosso espessura nominal 50mm + filtro fino espessura nominal 78mm, a cota "N" será de 280mm.